

**П**



Буква ПЭ  
Звуки [П], [ПЬ]

**Р**



Буква ЭР  
Звуки [Р], [РЬ]

**С**



Буква ЭС  
Звуки [С], [СЬ]

**Т**



Буква ТЭ  
Звуки [Т], [ТЬ]

**У**



Буква У  
Звук [У]

**Ф**



Буква ЭФ  
Звуки [Ф], [ФЬ]

**Х**



Буква ХА  
Звуки [Х], [ХЬ]

**Ц**



Буква ЦЕ  
Звук [Ц]

**Ч**



Буква ЧЕ  
Звук [Ч]

**Ш**



Буква ША  
Звук [Ш]

**Щ**



Буква ЩА  
Звук [Щ]

**Ъ**



Твёрдый знак  
Звук [-]

**Ы**



Буква Ы  
Звук [Ы]

**Ь**



Мягкий знак  
Звук [-]

**Э**



Буква Э  
Звук [Э]

**Ю**



Буква Ю  
Звук [ЙУ]

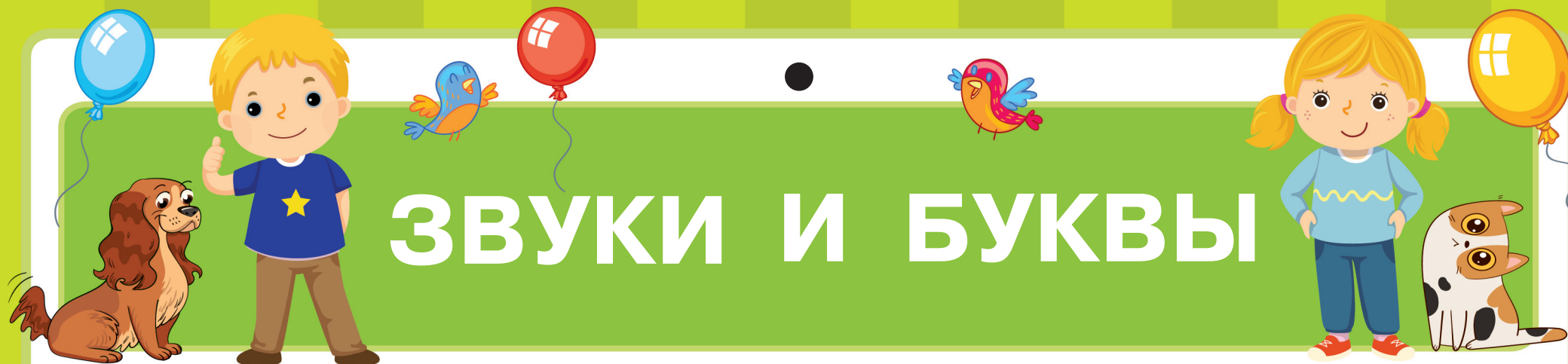
**Я**



Буква Я  
Звук [ЙА]

### Подсказка для родителей

Показывая буквы, называйте звуки, которые эти буквы обозначают. Например, при знакомстве с буквой Б учите ребёнка произносить [б], а не бэ, тогда ему становится понятно, что при слиянии [б] и [а] получается слог БА.



# ЗВУКИ И БУКВЫ

**Звуки мы произносим и слышим. Буквы мы видим, читаем и пишем.**

Звуки, которые можно петь, называются гласными. Звуки, которые нельзя петь, называются согласными. Буквы, обозначающие гласные звуки, мы будем выделять красным цветом. Буквы, обозначающие твёрдые согласные звуки, мы будем выделять синим цветом, а мягкие согласные звуки — зелёным цветом.

## Гласные буквы

А О У Э Ы

И Я Ё Ю Е

## Гласные звуки

[А] [О] [У] [Э] [Ы] [И] [ЙА] [ЙО] [ЙУ] [ЙЭ]

Гласные буквы **Е, Ё, Ю, Я** обозначают два звука:  
**Е** [ЙЭ], **Ё** [ЙО], **Ю** [ЙУ], **Я** [ЙА]

В начале слова: **ель**, **ёж**, **юла**

После Ъ и Ь: подь**езд**, копь**ё**, семья

После гласной буквы: за**езд**, по**ёт**, по**ют**, маяк



# Согласные буквы

Б В Г Д Ж З Й К Л М Н П Р С Т Ф Х Ц Ч Ш Щ

## Согласные звуки

Парные звонкие — глухие

[Б] — [П]    [Г] — [К]    [Ж] — [Ш]  
[В] — [Ф]    [Д] — [Т]    [З] — [С]



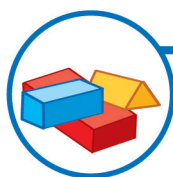
Непарные звонкие

[М] [Н] [Л] [Р] [Й]



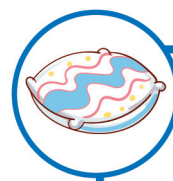
Непарные глухие

[Х] [Ц] [Ч] [Щ]



Всегда твёрдые

[Ж] [Ц] [Ш]



Всегда мягкие

[Й] [Ч] [Щ]

Буквы Ъ, Ь не обозначают звуков, они лишь указывают на твёрдость или мягкость согласного звука, стоящего рядом.



# ГЛАСНЫЕ

Обозначают один звук

А О У Ы Э И  
[А] [О] [У] [Ы] [Э] [И]

Обозначают два звука

Е Ё Ю Я  
[ЙЭ] [ЙО] [ЙУ] [ЙА]

Обозначают твёрдость  
согласного

А О У Ы Э

Обозначают мягкость  
согласного

Е Ё Ю Я И

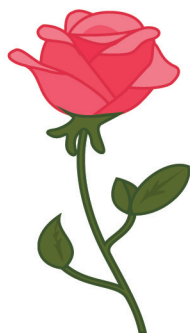


## Игра «Хлопай и считай»

В слове столько слогов, сколько в нём гласных звуков. Сделай каждой гласной подарок — найди её домик и придумай слово, в котором есть эта гласная. Хлопни в ладоши столько раз, сколько слогов в этом слове.



**КОТ**



**РО-ЗА**



**СО-БА-КА**



**ВЕ-ЛО-СИ-ПЕД**

## Игра «Говори правильно»

Гласные бывают ударные и безударные. Ударение может менять смысл слов. Показывай картинки и говори правильно.



**ЗА-МО́К**



**ЗА́-МОК**



**КРУ́Ж-КИ**



**КРУЖ-КÍ**

## Подсказка для родителей

Гласных букв десять: А, О, У, Э, И, Ы, Е, Ё, Ю, Я.

Гласных звуков всего шесть: [А], [О], [У], [Э], [И], [Ы].

